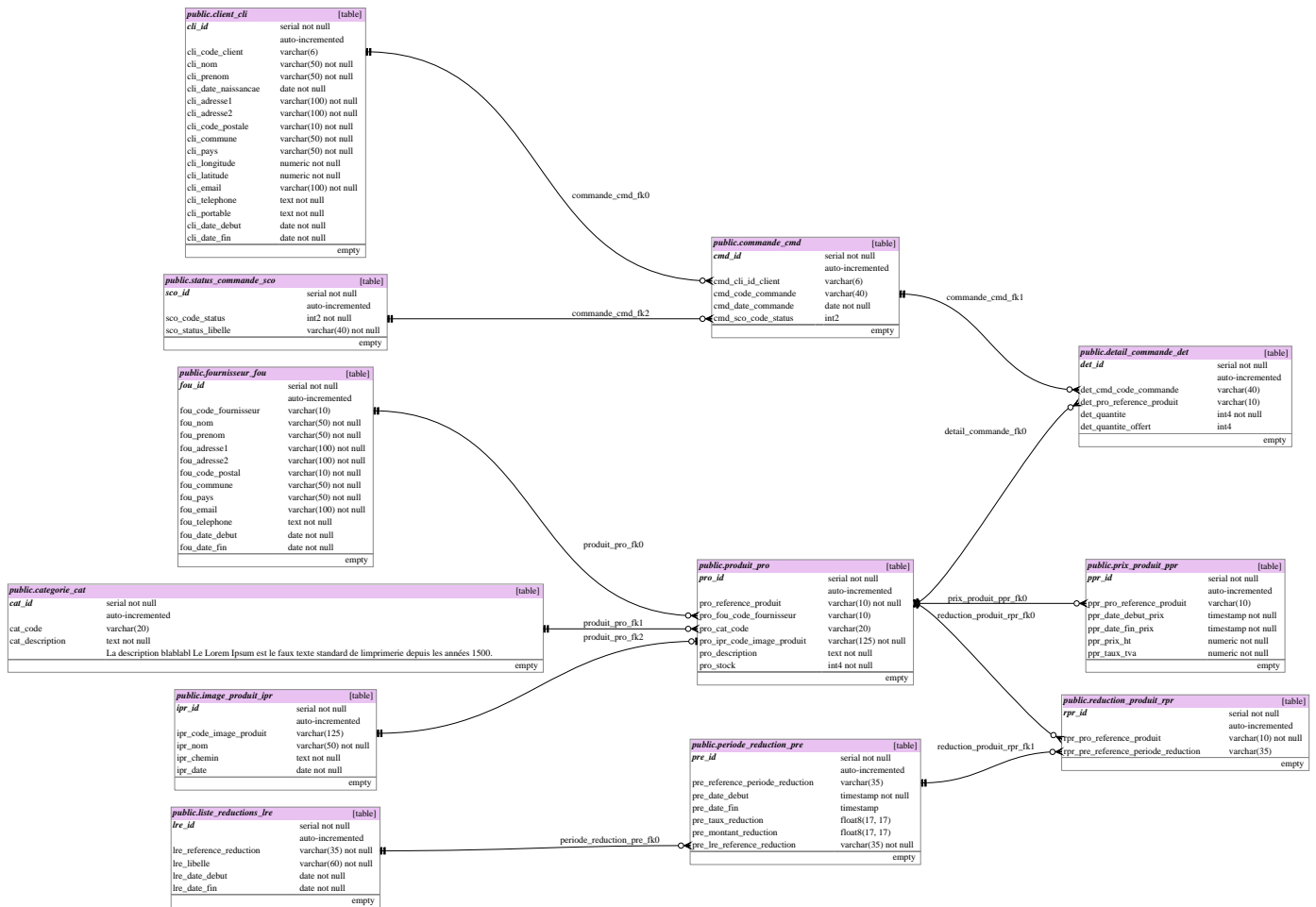


Rapport Modèle de Données

Information

Nom de la base de données :	POSTGRES
Description de la base de données :	Ma petit base de donnée postgres pour test mon programme durant ce stage de 2ème année d'un BTS SIO à OKTEO. !!!!!



Tables

public.categorie_cat [table]				
Nom	Type	Nullable	Commentaire	
cat_id	serial	not null		
	auto-incremented			
cat_code	varchar(20)			
cat_description	text	not null	La description blablabl L e Lorem Ipsum est le faux texte standard de limpri merie depuis les années 1 500.	
Primary Key				
categorie_cat_pk				[primary key]
cat_id				
Foreign Keys				
produit_pro_fk1				[foreign key, with no action]
cat_code	← (0..many)	public.produit_pro.pro_cat_code		

Nom	Type	Nullable	Commentaire
Indexes			
categorie_cat_pk			[unique index]
cat_id	ascending		
categorie_cat_cat_code_key			[unique index]
cat_code	ascending		
Additional Information			
empty			[row count]

public.client_cli [table]

Nom	Type	Nullable	Commentaire
<i>cli_id</i>	serial	not null	
	auto-incremented		
cli_code_client	varchar(6)		
cli_nom	varchar(50)	not null	
cli_prenom	varchar(50)	not null	
cli_date_naissance	date	not null	
cli_adresse1	varchar(100)	not null	
cli_adresse2	varchar(100)	not null	
cli_code_postale	varchar(10)	not null	
cli_commune	varchar(50)	not null	
cli_pays	varchar(50)	not null	
cli_longitude	numeric	not null	
cli_latitude	numeric	not null	
cli_email	varchar(100)	not null	
cli_telephone	text	not null	
cli_portable	text	not null	
cli_date_debut	date	not null	
cli_date_fin	date	not null	

Primary Key

client_cli_pk			[primary key]
cli_id			

Nom	Type	Nullable	Commentaire
Foreign Keys			
commande_cmd_fk0			[foreign key, with no action]
cli_code_client ← (0..many)	public.commande_cmd.cmd_cli_id_client		
Indexes			
client_cli_pk			[unique index]
cli_id	ascending		
client_cli_cli_code_client_key			[unique index]
cli_code_client	ascending		
Additional Information			
empty			[row count]

public.commande_cmd [table]

Nom	Type	Nullable	Commentaire
cmd_id	serial	not null	
	auto-incremented		
cmd_cli_id_client	varchar(6)		
cmd_code_commande	varchar(40)		
cmd_date_commande	date	not null	
cmd_sco_code_status	int2		

Primary Key

commande_cmd_pk			[primary key]
cmd_id			

Foreign Keys

commande_cmd_fk0			[foreign key, with no action]
cmd_cli_id_client (0..many)→	public.client_cli.cli_code_client		
commande_cmd_fk2			[foreign key, with no action]

Nom	Type	Nullable	Commentaire
cmd_sco_code_status (0..many)→ public.status_commande_sco.sco_code_status			
commande_cmd_fk1			[foreign key, with no action]
cmd_code_commande ← (0..many) public.detail_commande_det.det_cmd_code_commande			
Indexes			
commande_cmd_pk			[unique index]
cmd_id	ascending		
commande_cmd_cmd_code_commande_key			[unique index]
cmd_code_commande	ascending		
Additional Information			
empty			[row count]

public.detail_commande_det [table]

Nom	Type	Nullable	Commentaire
<i>det_id</i>	serial	not null	
	auto-incremented		
det_cmd_code_commande	varchar(40)		
det_pro_reference_produit	varchar(10)		
det_quantite	int4	not null	
det_quantite_offert	int4		

Primary Key

detail_commande_det_pk			[primary key]
det_id			

Foreign Keys

commande_cmd_fk1			[foreign key, with no action]
det_cmd_code_commande (0..many)→ public.commande_cmd.cmd_code_commande			
detail_commande_fk0			[foreign key, with no action]

Nom	Type	Nullable	Commentaire
det_pro_reference_produit (0..many)→ public.produit_pro.pro_reference_produit			

Indexes

detail_commande_det_pk		[unique index]
det_id	ascending	

Additional Information

empty	[row count]
--------------	-------------

public.fournisseur_fou [table]

Nom	Type	Nullable	Commentaire
<i>fou_id</i>	serial	not null	
	auto-incremented		
fou_code_fournisseur	varchar(10)		
fou_nom	varchar(50)	not null	
fou_prenom	varchar(50)	not null	
fou_adresse1	varchar(100)	not null	
fou_adresse2	varchar(100)	not null	
fou_code_postal	varchar(10)	not null	
fou_commune	varchar(50)	not null	
fou_pays	varchar(50)	not null	
fou_email	varchar(100)	not null	
fou_telephone	text	not null	
fou_date_debut	date	not null	
fou_date_fin	date	not null	

Primary Key

fournisseur_fou_pk		[primary key]
fou_id		

Foreign Keys

produit_pro_fk0		[foreign key, with no action]
fou_code_fournisseur ← (0..many) public.produit_pro.pro_fou_code_fournisseur		

Nom	Type	Nullable	Commentaire
Indexes			
fournisseur_fou_pk			[unique index]
fou_id	ascending		
fournisseur_fou_fou_code_fournisseur_key			[unique index]
fou_code_fournisseur	ascending		
Additional Information			
empty			[row count]

public.image_produit_ipr [table]

Nom	Type	Nullable	Commentaire
<i>ipr_id</i>	serial	not null	
	auto-incremented		
ipr_code_image_produit	varchar(125)		
ipr_nom	varchar(50)	not null	
ipr_chemin	text	not null	
ipr_date	date	not null	

Primary Key

image_produit_ipr_pk			[primary key]
ipr_id			

Foreign Keys

produit_pro_fk2			[foreign key, with no action]
ipr_code_image_produit ← (0..1)			
public.produit_pro.pro_ipr_code_image_produit			

Indexes

image_produit_ipr_pk			[unique index]
ipr_id	ascending		
image_produit_ipr_ipr_code_image_produit_key			[unique index]
ipr_code_image_produit	ascending		

Nom	Type	Nullable	Commentaire
Additional Information			
empty			[row count]

public.liste_reductions_lre [table]

Nom	Type	Nullable	Commentaire
<i>lre_id</i>	serial auto-incremented	not null	
lre_reference_reduction	varchar(35)	not null	
lre_libelle	varchar(60)	not null	
lre_date_debut	date	not null	
lre_date_fin	date	not null	

Primary Key

liste_reductions_lre_pk			[primary key]
lre_id			

Foreign Keys

periode_reduction_pre_fk0			[foreign key, with no action]
lre_reference_reduction ← (0..many) public.periode_reduction_pre.pre_lre_reference_reduction			

Indexes

liste_reductions_lre_pk			[unique index]
lre_id	ascending		
liste_reductions_lre_lre_reference_reduction_key			[unique index]
lre_reference_reduction	ascending		

Additional Information

empty			[row count]
-------	--	--	-------------

public.periode_reduction_pre [table]

Nom	Type	Nullable	Commentaire
-----	------	----------	-------------

Nom	Type	Nullable	Commentaire
<i>pre_id</i>	serial	not null	
	auto-incremented		
pre_reference_période_reduction	varchar(35)		
pre_date_debut	timestamp	not null	
pre_date_fin	timestamp		
pre_taux_reduction	float8(17, 17)		
pre_montant_reduction	float8(17, 17)		
pre_lre_reference_reduction	varchar(35)	not null	

Primary Key

periode_reduction_pre_pk	[primary key]
pre_id	

Foreign Keys

periode_reduction_pre_fk0	[foreign key, with no action]
pre_lre_reference_reduction (0..many)→ public.liste_reductions_lre.lre_reference_reduction	

reduction_produit_rpr_fk1	[foreign key, with no action]
pre_reference_période_reduction ← (0..many) public.reduction_produit_rpr.rpr_pre_reference_période_reduction	

Indexes

periode_reduction_pre_pk	[unique index]
pre_id	ascending
periode_reduction_pre_pre_reference_période_reduction_key	[unique index]
pre_reference_période_reduction	ascending

Additional Information

empty	[row count]
--------------	-------------

Nom	Type	Nullable	Commentaire
<i>ppr_id</i>	serial	not null	
	auto-incremented		
ppr_pro_reference_produit	varchar(10)		
ppr_date_debut_prix	timestamp	not null	
ppr_date_fin_prix	timestamp	not null	
ppr_prix_ht	numeric	not null	
ppr_taux_tva	numeric	not null	

Primary Key

prix_produit_ppr_pk			[primary key]
ppr_id			

Foreign Keys

prix_produit_ppr_fk0			[foreign key, with no action]
ppr_pro_reference_produit (0..many)→			
public.produit_pro.pro_reference_produit			

Indexes

prix_produit_ppr_pk			[unique index]
ppr_id	ascending		

Additional Information

empty			[row count]
-------	--	--	-------------

Nom	Type	Nullable	Commentaire
<i>pro_id</i>	serial	not null	
	auto-incremented		
pro_reference_produit	varchar(10)	not null	
pro_fou_code_fournisseur	varchar(10)		
pro_cat_code	varchar(20)		
pro_ipr_code_image_produit	varchar(125)	not null	
pro_description	text	not null	

Nom	Type	Nullable	Commentaire
pro_stock	int4	not null	
Primary Key			
produit_pro_pk			[primary key]
pro_id			
Foreign Keys			
detail_commande_fk0			[foreign key, with no action]
pro_reference_produit ← (0..many) public.detail_commande_det.det_pro_reference_produit			
prix_produit_ppr_fk0			[foreign key, with no action]
pro_reference_produit ← (0..many) public.prix_produit_ppr.ppr_pro_reference_produit			
produit_pro_fk1			[foreign key, with no action]
pro_cat_code (0..many)→ public.categorie_cat.cat_code			
produit_pro_fk0			[foreign key, with no action]
pro_fou_code_fournisseur (0..many)→ public.fournisseur_fou.fou_code_fournisseur			
produit_pro_fk2			[foreign key, with no action]
pro_ipr_code_image_produit (0..1)→ public.image_produit_ipr.ipr_code_image_produit			
reduction_produit_rpr_fk0			[foreign key, with no action]
pro_reference_produit ← (0..many) public.reduction_produit_rpr.rpr_pro_reference_produit			
Indexes			
produit_pro_pk			[unique index]
pro_id	ascending		
produit_pro_pro_ipr_code_image_produit_key			[unique index]
pro_ipr_code_image_produit	ascending		
produit_pro_pro_reference_produit_key			[unique index]

Nom	Type	Nullable	Commentaire
pro_reference_produit	ascending		

Additional Information

empty [row count]

public.reduction_produit_rpr [table]

Nom	Type	Nullable	Commentaire
<i>rpr_id</i>	serial	not null	
	auto-incremented		
rpr_pro_reference_produit	varchar(10)	not null	
rpr_pre_reference_periode_reduction	varchar(35)		

Primary Key

reduction_red_pk [primary key]

rpr_id			
--------	--	--	--

Foreign Keys

reduction_produit_rpr_fk1 [foreign key, with no action]

rpr_pre_reference_periode_reduction (0..many)→ public.periode_reduction_pre.pre_reference_periode_reduction			
---	--	--	--

reduction_produit_rpr_fk0 [foreign key, with no action]

rpr_pro_reference_produit (0..many)→ public.produit_pro.pro_reference_produit			
---	--	--	--

Indexes

reduction_red_pk [unique index]

rpr_id	ascending		
--------	-----------	--	--

Additional Information

empty [row count]

public.status_commande_sco [table]

Nom	Type	Nullable	Commentaire
-----	------	----------	-------------

Nom	Type	Nullable	Commentaire
<i>sco_id</i>	serial	not null	
	auto-incremented		
sco_code_status	int2	not null	
sco_status_libelle	varchar(40)	not null	

Primary Key

status_commande_sco_pk	[primary key]
sco_id	

Foreign Keys

commande_cmd_fk2	[foreign key, with no action]
sco_code_status ← (0..many) public.commande_cmd.cmd_sco_code_status	

Indexes

status_commande_sco_sco_code_status_key	[unique index]
sco_code_status	ascending
status_commande_sco_pk	[unique index]
sco_id	ascending

Additional Information

empty	[row count]
--------------	-------------